



# ESSENTRA

COMPONENTS



## SCHÜTZEN SIE IHRE MÖBEL UND AUSSTATTUNG

Unser Sortiment an Transportschutzartikeln eignet sich perfekt, um Gegenstände vor Transportschäden zu bewahren. Testen Sie, wie wir Ihre Möbel einfach und günstig schützen können.

Wir wissen, wie wichtig die Optik Ihrer Möbel ist. Testen Sie einfach unser Sortiment an Kappen für ein perfektes Finish.

[www.essentracomponents.de](http://www.essentracomponents.de)

# MÖBEL- UND LADENZUBEHÖR

---

SCHRAUBEN- UND  
MUTTERNSCHUTZKAPPEN



742

TRANSPORTSCHUTZ



754

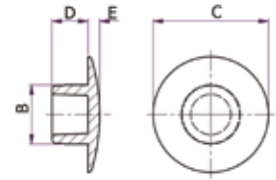
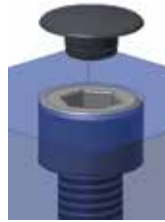
# SCHRAUBEN- UND MUTTERNSCHUTZKAPPEN

## Kappen für Innensechskantschrauben

SR 1813

LDPE

- Schneller und sauberer Abschluss für Innensechskantschrauben
- Bietet Schutz vor Staub und Schmutz



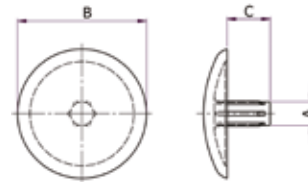
Artikelnummer			Passend für Innensechskantschrauben	Maße (mm)				Stück/VPE
Grau	Weiß	Schwarz		B	C	D	E	
039000500203	039000511303	039000522003	M5	4.2	9	2.5	1.3	1000
039000600203	039000611303	039000622003	M6	5.2	10	3.1	1.4	1000
039000800203	039000811303	039000822003	M8	6.2	13	4.0	1.5	1000
039001000203	039001011303	039001022003	M10	8.2	16	5.0	1.6	500
039001200203	039001211303	039001222003	M12	10.3	18	6.4	1.8	500
039001600203	039001611303	039001622003	M16	14.4	24	7.0	2.2	500
039002000203	039002011303	039002022003	M20	17.4	30	9.0	2.5	500

## Nietkappen

SR 1814

LDPE

- Schneller und sauberer Abschluss für Schrauben



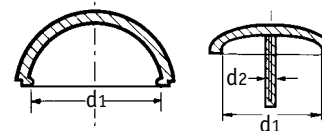
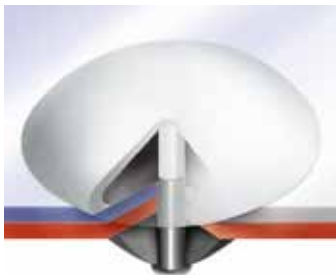
Artikelnummer		Maße (mm)			Stück/VPE
Weiß	Schwarz	A	B	C	
064251211303	064251222003	2.5	12	4	1000
064261260003	064261269903	2.6	12	6	1000
064321260003	064321269903	3.2	12	6	1000
064321560003	064321569903	3.2	15	6	1000

## Kappen für Blindnieten

SR 1804

HDPE

- Bleiben flexibel und sind witterungsbeständig



Artikelnummer				Maße (mm)		Stück/VPE
Schwarz	Weiß	Beige	Grau	d1	d2	
065180711404	065180716404	065180715404	065180731804	6.8	1.9	500
065181011404	065181016404	-	065181031804	10.2	1.85	500
065230811404	065230816404	065230815404	065230831804	8.4	2.3	500
065231311404	065231316404	-	065231331804	12.7	2.3	500
065271011404	065271016404	065271015404	065271031804	10.1	2.7	500
065271511404	065271516404	065271515404	065271531804	14.6	2.7	500
065281269903	065281260003	-	-	11.4	2.8	500
065321311404	065321316404	065321315404	-	12.6	3.2	500
065371311404	065371316404	-	-	13.3	3.7	500

## Torx-Abdeckkappen

SR 1816

LDPE

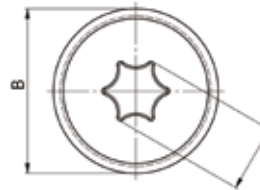
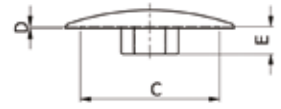
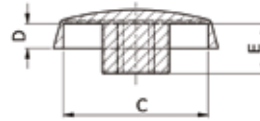
- Schneller und sauberer Abschluss für verschiedene Torx-Schrauben
- Typ 1 für Nicht-Senkschrauben
- Typ 2 für Senkkopfschrauben



Typ 1



Typ 2



Torx Nr.

Torx Nr.

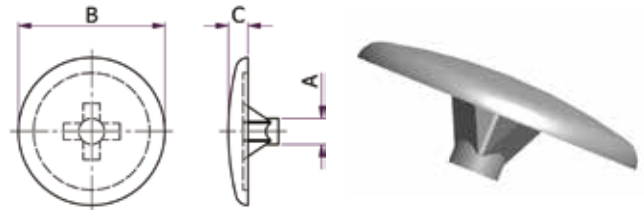
Artikelnummer			Typ	Torxgröße	Maße (mm)				Stück/VPE
Schwarz	Grau	Weiß			B	C	D	E	
158000559903	158000531803	158000516403	1	25	16.5	13	2.7	4.1	500
158001059903	158001031803	158001016403	1	30	16.5	14.4	3.3	1.6	500
158001559903	158001531803	158001516403	1	40	16.2	14.2	2.6	4.8	500
158010559903	158010531803	158010516403	2	10	12.0	-	0	1.2	500
158011059903	158011031803	158011016403	2	15	12.0	-	1.6	1.5	500
158011559903	158011531803	158011516403	2	20	11.5	-	2.1	1.6	500
158012059903	158012031803	158012016403	2	25	14.6	12.8	0.3	2.4	500
158012559903	158012531803	158012516403	2	30	16.2	13.5	0.5	2.4	500
158013059903	158013031803	158013016403	2	40	18.0	15.2	0.1	2.4	500

## Pozidrive Schraubenkappen

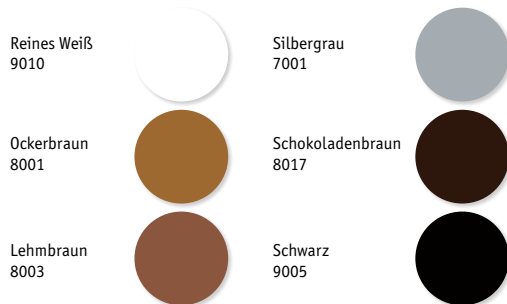
SR 1815

LDPE

- Schneller und sauberer Abschluss für Schrauben
- Erhältlich in verschiedenen Farben



RAL-Farben



Artikelnummer	Farbe / RAL	Pozidrive Schraubengröße	Maße (mm)			Stück/VPE
			A	B	C	
119000260003	Reines Weiß / 9010	Nr. 2	2.0	12.0	1.6	1000
119000261003	Silbergrau / 7001	Nr. 2	2.0	12.0	1.6	1000
119000268003	Ockerbraun / 8001	Nr. 2	2.0	12.0	1.6	1000
119000268103	Lehm Braun / 8003	Nr. 2	2.0	12.0	1.6	1000
119000268203	Schokoladenbraun / 8017	Nr. 2	2.0	12.0	1.6	1000
119000269903	Schwarz / 9005	Nr. 2	2.0	12.0	1.6	1000
119000360003	Reines Weiß / 9010	Nr. 3	3.0	15.0	2.0	1000
119000361003	Silbergrau / 7001	Nr. 3	3.0	15.0	2.0	1000
119000368003	Ockerbraun / 8001	Nr. 3	3.0	15.0	2.0	1000
119000368103	Lehm Braun / 8003	Nr. 3	3.0	15.0	2.0	1000
119000368203	Schokoladenbraun / 8017	Nr. 3	3.0	15.0	2.0	1000
119000369903	Schwarz / 9005	Nr. 3	3.0	15.0	2.0	1000

Exakte Farbwiedergabe ist aus drucktechnischen Gründen nicht immer möglich.

# DIES SIND NUR EINIGE UNSERER **NEUEN** **PRODUKTE**

## AUTOMATISIERUNG UND STEUERUNG

Seite 330-343



## GRIFFE UND KNÄUFE

Seite 526-599



## KABELMANAGEMENT

Seite 276-329



## SCHLÖSSER

Seite 344-487



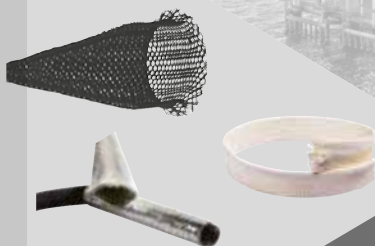
## INDUSTRIEROLLEN

Seite 600-651



## HYDRAULIK UND PNEUMATIK

Seite 62-83



ÜBER 35.000 PRODUKTE ONLINE.  
BESUCHEN SIE UNSERE WEBSITE!  
[www.essentracomponents.de](http://www.essentracomponents.de)

## Unicaps

SR 1801

### Polypropylen

- Die Kappen verbergen und schützen zusammen mit den Unterlegscheiben freiliegende Schrauben und Bolzen.
- Erhältlich in einer großen Auswahl an Farben

### Standardfarben

00  
Weiß



66\*  
Orange



73  
Rauchgrau



06  
Cremeweiß



70  
Morgengrau



74  
Fischadlergrau



10\*  
Stein



71  
Pantonegrau



80  
Schwarz



29\*  
Teak



72  
Sibergrau



### Metallic-Farbtöne



81\*  
Edelstahl



82  
Silber

\* Diese Farben werden nicht bevorratet. Nähere Informationen erhalten Sie über unser Verkaufsteam.

Eine exakte Farbwiedergabe ist aus drucktechnischen Gründen nicht immer möglich.

### Hochprofilkappen

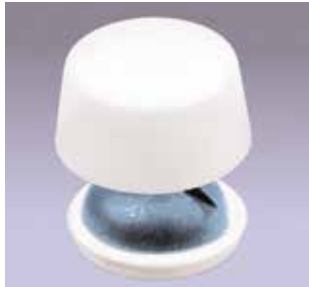
Artikelnummer	Farbe	Maße (mm)		Passend für Schraubengröße	Stück/VPE
		Höhe	Außendurchm.		
35700	Weiß	6.5	16.3	Bis zu 12 (M5)	2500
35706	Cremeweiß	6.5	16.3	Bis zu 12 (M5)	2500
35710	Stein	6.5	16.3	Bis zu 12 (M5)	2500
35729	Teak	6.5	16.3	Bis zu 12 (M5)	2500
35766	Orange	6.5	16.3	Bis zu 12 (M5)	2500
35770	Morgengrau	6.5	16.3	Bis zu 12 (M5)	2500
35771	Pantonegrau	6.5	16.3	Bis zu 12 (M5)	2500
35772	Sibergrau	6.5	16.3	Bis zu 12 (M5)	2500
35773	Rauchgrau	6.5	16.3	Bis zu 12 (M5)	2500
35774	Fischadlergrau	6.5	16.3	Bis zu 12 (M5)	2500
35780	Schwarz	6.5	16.3	Bis zu 12 (M5)	2500
35781	Edelstahl	6.5	16.3	Bis zu 12 (M5)	2500
35782	Silber	6.5	16.3	Bis zu 12 (M5)	2500

# SCHRAUBEN- UND MUTTERNSCHUTZKAPPEN

## Unicaps FORTSETZUNG

SR 1801

Polypropylen



Hochprofilkappen



Niederprofilkappen



36403



36400

### Niederprofilkappen

Artikelnummer	Farbe	Maße (mm)		Passend für Schraubengröße	Stück/VPE
		Höhe	Außendurchm.		
13000	Weiß	4.2	10.0	3 (M3)	2500
13006	Cremerweiß	4.2	10.0	3 (M3)	2500
13010	Stein	4.2	10.0	3 (M3)	2500
13029	Teak	4.2	10.0	3 (M3)	2500
13066	Orange	4.2	10.0	3 (M3)	2500
13070	Morgengrau	4.2	10.0	3 (M3)	2500
13071	Pantonegrau	4.2	10.0	3 (M3)	2500
13072	Sibergrau	4.2	10.0	3 (M3)	2500
13073	Rauchgrau	4.2	10.0	3 (M3)	2500
13074	Fischadlergrau	4.2	10.0	3 (M3)	2500
13080	Schwarz	4.2	10.0	3 (M3)	2500
13081	Edelstahl	4.2	10.0	3 (M3)	2500
13082	Silber	4.2	10.0	3 (M3)	2500
13083	Goldfarben	4.2	10.0	3 (M3)	2500
13200	Weiß	4.5	13.2	Bis 8 (M4)	2500
13206	Cremerweiß	4.5	13.2	Bis 8 (M4)	2500
13210	Stein	4.5	13.2	Bis 8 (M4)	2500
13229	Teak	4.5	13.2	Bis 8 (M4)	2500
13270	Morgengrau	4.5	13.2	Bis 8 (M4)	2500
13271	Pantonegrau	4.5	13.2	Bis 8 (M4)	2500
13272	Sibergrau	4.5	13.2	Bis 8 (M4)	2500
13273	Rauchgrau	4.5	13.2	Bis 8 (M4)	2500
13274	Fischadlergrau	4.5	13.2	Bis 8 (M4)	2500
13280	Schwarz	4.5	13.2	Bis 8 (M4)	2500
13281	Edelstahl	4.5	13.2	Bis 8 (M4)	2500
13282	Silber	4.5	13.2	Bis 8 (M4)	2500
13283	Goldfarben	4.5	13.2	Bis 8 (M4)	2500
13400	Weiß	4.8	16.2	Bis 12 (M5)	2500
13406	Cremerweiß	4.8	16.2	Bis 12 (M5)	2500
13410	Stein	4.8	16.2	Bis 12 (M5)	2500
13429	Teak	4.8	16.2	Bis 12 (M5)	2500
13466	Orange	4.8	16.2	Bis 12 (M5)	2500
13470	Morgengrau	4.8	16.2	Bis 12 (M5)	2500
13471	Pantonegrau	4.8	16.2	Bis 12 (M5)	2500
13472	Sibergrau	4.8	16.2	Bis 12 (M5)	2500
13473	Rauchgrau	4.8	16.2	Bis 12 (M5)	2500
13474	Fischadlergrau	4.8	16.2	Bis 12 (M5)	2500
13480	Schwarz	4.8	16.2	Bis 12 (M5)	2500
13481	Edelstahl	4.8	16.2	Bis 12 (M5)	2500
13482	Silber	4.8	16.2	Bis 12 (M5)	2500
13483	Goldfarben	4.8	16.2	Bis 12 (M5)	2500



35799

- Teil 35799 ist passend für alle Unicaps ab 134--
- Teil 36400 ist passend für alle Unicaps ab 132--

### Sonstiges Unicap-Zubehör

Artikelnummer	Außendurchm. der Unterlegscheibe (MM)	Lochinnendurchmesser (mm)	Farbe	Für Schraubengröße
35799	14.7	6.5	Weiß	Bis M6
36403*	16.0	4.0	Natur	bis zu 8g (M4)
36400*	11.3	3.5	Natur	bis zu 8g (M4)

\* PE mit niedriger Dichte

- Ermittlung der richtigen Scheibengröße: die Schraubengröße muss übereinstimmen

### Unterlegscheiben

Artikelnummer	Höhe	Passend für Schraubengröße	Stück/VPE
35599	4.7	5 (M3,5)	2500
13299	4.5	Bis 8 (M4)	2500
13499	4.8	Bis 12 (M5)	2500
14399	8.4	Bis M6	2500
36099	12.4	Bis zu M10	2500
13099	4.2	3 (M3)	2500



## Abdeckkappen

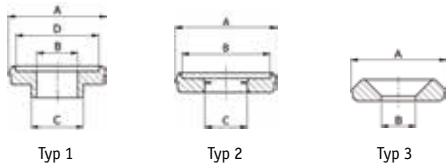
SR 1811

Nylon oder LDPE\*

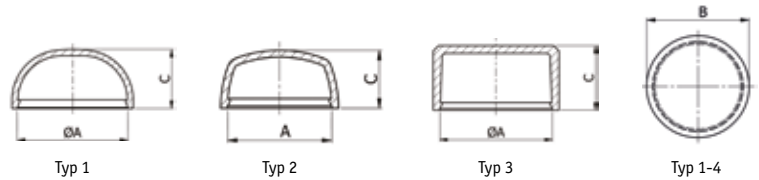
- Erhältlich in verschiedenen Ausführungen und Farben
- Erfüllt Schutzfunktion, kann aber auch zu dekorativen Zwecken eingesetzt werden
- Optionale Scheibe - muss separat bestellt werden
- Ermittlung der richtigen Scheibengröße: Abmessungen in Spalte 'A' (Kappe und Scheibe) müssen jeweils übereinstimmen
- Andere RAL-Farben erhältlich



Unterlegscheiben



Kappen



## Kappen

Artikelnummer				Typ	Maße (mm)			Stück/VPE
Schwarz	Grau	Braun	Weiß		A	B	C	
006103222003*	006103200203*	006103207603*	006103211303*	1	8.5	10.5	4.3	500
006104259901	006104200201	006104207601	006104250001	1	10.8	12.2	5.9	500
006105259901	006105200201	006105207601	006105250001	1	12.8	14.5	6.5	500
006106259901	006106200201	006106207601	006106250001	1	14.8	16.5	7.5	500
006108259901	006108200201	006108207601	006108250001	1	18.8	20.6	10.2	500
006204259901	006204200201	006204207601	006204250001	2	10.8	12.2	6	500
006205259901	006205200201	006205207601	006205250001	2	12.8	14.2	8	500
006206259901	006206200201	006206207601	006206250001	2	14.8	16.6	9	500
006208259901	006208200201	006208207601	006208250001	2	18.8	21.3	12	250
006210259901	006210200201	006210207601	006210250001	2	24	26.3	15.5	250
006404259901	006404200201	-	006404250001	3	10.8	12.2	6.2	250
006405259901	006405200201	006405207601	006405250001	3	12.8	14.2	7.0	250
006406259901	006406200201	006406207601	006406250001	3	14.8	16.5	8.5	250
006408259901	006408200201	006408207601	006408250001	3	18.8	20.6	10.8	250
006410259901	006410200201	-	006410250001	3	24	26.1	12.8	250

## Unterlegscheiben - Nylon, natur

Artikelnummer	Typ	Maße (mm)				Stück/VPE
		A	B	C	D	
006004100001	1	10.8	5.9	4.2	8.8	500
006005100001	1	12.8	6.9	5.2	10.8	500
006006100001	1	14.8	7.9	6.2	12.5	500
006008100001	1	18.8	9.8	8.3	16.5	250
006010100001	1	24	11.8	10.4	21	250
006103100001	2	8.5	6	3.2	-	500
006104100001	2	10.8	8.6	4.2	-	500
006105100001	2	12.8	10.8	5.2	-	500
006106100001	2	14.8	12.8	6.4	-	500
006108100001	2	18.8	16.8	8.4	-	500
006210100001	2	24	21	10.5	-	250
006304100001	3	10.8	-	3.2	-	250
006305100001	3	12.8	-	4.3	-	250
006306100001	3	14.8	-	5.3	-	250
006308100001	3	18.8	-	6.4	-	250



# SCHRAUBEN- UND MUTTERNSCHUTZKAPPEN

## Klebe-Abdeckkappen

SR 1600

ABS

- Kappen zum Abdecken von Schraubenlöchern
- Mit selbstklebender Rückseite
- In 16 verschiedenen Möbeloberflächen-Farben erhältlich



Standardfarben



Artikelnummer	Farbe	Durchmesser (mm)	Stücke pro Bogen
499369	Weiß	13	20
499370	Gitteroptik	13	20
499371	Eiche hell	13	20
499379	Elfenbein	13	20
499380	Creme	13	20
499381	Schwarz	13	20
499382	Grau	13	20
499383	Kirsch	13	20
499384	Buche	13	20
499385	Aschefarben	13	20
499386	Mahagoni	13	20
499387	Walnuss	13	20
499388	Kiefer	13	20
499389	Eiche dunkel	13	20
499390	Wengé	13	20
499391	Aluminium-Metall	13	20

Artikelnummer	Farbe	Durchmesser (mm)	Stücke pro Bogen
499372	Weiß	20	15
499373	Gitteroptik	20	15
499374	Eiche hell	20	15
499392	Elfenbein	20	15
499393	Creme	20	15
499394	Schwarz	20	15
499395	Grau	20	15
499396	Kirsch	20	15
499397	Buche	20	15
499398	Aschefarben	20	15
499399	Mahagoni	20	15
499400	Walnuss	20	15
499401	Kiefer	20	15
499402	Eiche dunkel	20	15
499403	Wengé	20	15
499404	Aluminium-Metall	20	15

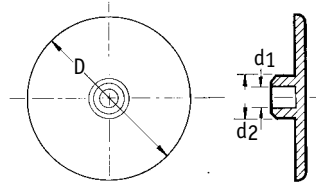
Eine exakte Farbwiedergabe ist aus drucktechnischen Gründen nicht immer möglich.

## Inbus-Abdeckkappen

SR 1805

LDPE, schwarz

- Ideal zum Abdecken freiliegender Inbusschrauben



Artikelnummer	Inbus-schraube	Maße (mm)			Stück/VPE
		D	d1	d2	
2350/BK	M5	17	2.8	4.3	5000
12865*	M6	17	3.0	5.2	5000
10317	M8	18	4.0	6.2	5000
12661	M10	18	6.0	8.4	5000

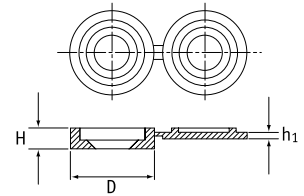
\* Gewölbter Kopf

## Uniscrew-Kappen

SR 1807

Polypropylen

- Eine Abmessung ist passend für mehrere Schraubengrößen
- Verkürzte Montagezeit durch integrierte Unterlegscheibe
- Das Ergebnis ist ein sauberes und äußerst ästhetisches Endprodukt



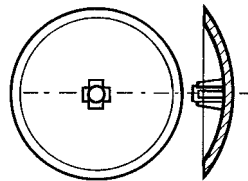
Artikelnummer	Farbe	Maße (mm)			Für Schraubengröße		Stück/VPE
		D	H	h1	Zollmaß (Senkschraube)	Metrisch (Euroschraube)	
2347/WH	Weiß	13.6	3.4	1.0	No. 6-12	3.5-6.0mm	5000
2347/BK	Schwarz	13.6	3.4	1.0	No. 6-12	3.5-6.0mm	5000
1284612	Weiß	17.5	5.0	1.0	No. 10-12	5.0-6.0mm	5000
1284613	Schwarz	17.5	5.0	1.5	No. 10-12	5.0-6.0mm	5000

## Kreuzschlitzschrauben-Kappen

SR 1806

LDPE

- Zum Abdecken und Schutz von Kreuzschlitzschrauben



Zwillingsbefestigungs- oder Steinschrauben-Schnittgröße	Artikelnummer					Stück/VPE
	Weiß	Hellbraun	Dunkelbraun	Teak	Schwarz	
No. 2	2344/WH	2344/LB	2344/DB	2344/TK	2344/BK	10000
No. 3	12447	-	-	-	-	20000
No. 4	16714	-	-	-	-	10000

## Holz Möbelbeschläge

SR 1612

LDPE

- Zum Schutz und zur Abdeckung von Schrauben in furnierten Spanplatten



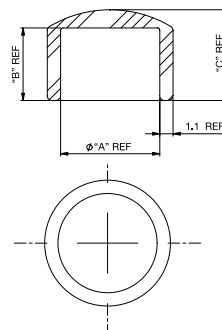
Artikelnummer				Größe	Stück/VPE
Weiß	Hellbraun	Dunkelbraun	Teak		
1853/WH	1853/LB	1853/DB	1853/TK	5.0mm	10000
51777	-	-	-	6.0mm	20000
61854	-	-	-	7.0mm	20000
50180	-	-	51467	9.5mm	20000
2343/WH	-	2343/DB	2343/TK	10.0mm	10000
10908	-	-	-	12.5mm	20000

# SCHRAUBEN- UND MUTTERNSCHUTZKAPPEN

## Schraubenkopfabdeckung

SC

Silikongummi, Shore A 55 ± 5, RMS-368 Farbe: Schwarz



Artikelnummer	Empfohlene Halbrundkopfschraubengröße	Maße (mm)			Stück/VPE
		"A"	"B"	"C"	
SC1-M4	#8, M4	6.7	5	6.5	1000
SC1-M5	1/4, M5	8.2	6	7.5	1000
SC1-M6	5/16, M6	9.7	7	8.5	1000

## Mutterschutzkappen

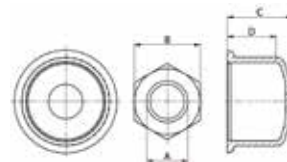
SR 1812

LDPE

- Ausgezeichneter Schutz von Schrauben und Muttern, für den Außeneinsatz geeignet
- Beständig gegen die meisten Chemikalien



Typ 1

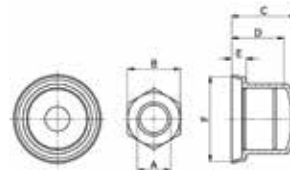


Typ 1

Artikelnummer			A	Maße (mm)				Stück/VPE
Schwarz	Weiß	Grau		B	C	D	D	
034061022003	034061011303	034061001303	M6	10	10	7	500	
034061522003	034061511303	-	M6	10	15	12	500	
034081222003	034081211303	034081201303	M8	13	12	9	250	
034082022003	034082011303	034082001303	M8	13	19	16	250	
034101622003	034101611303	034101601303	M10	17	15	11	250	
034102422003	034102411303	034102401303	M10	17	23	19	100	
034121722003	034121711303	034121701303	M12	19	17	13	100	
034122722003	034122711303	034122701303	M12	19	27	23	100	
034142222003	034142211303	034142201303	M14	22	22	18	100	
034162222003	034162211303	034162201303	M16	24	22	18	100	
034163522003	034163511303	034163501303	M16	24	35	31	50	
034202822003	034202811303	034202801303	M20	30	28	24	50	
034204422003	034204411303	034204401303	M20	30	44	40	50	
034224922003	034224911303	-	M22	32	49	44	50	



Typ 2



Typ 2

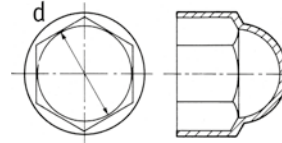
Artikelnummer			A	Maße (mm)						Stück/VPE
Schwarz	Weiß	Grau		B	C	D	E	F		
035061222003	035061211303	035061201303	M6	10	12	9	2.0	13.2	500	
035061722003	035061711303	035061701303	M6	10	17	13	2.0	13.2	500	
035081622003	035081611303	035081601303	M8	13	15	12	2.3	17.9	100	
035082322003	035082311303	035082301303	M8	13	22	19	2.3	17.9	100	
035101922003	035101911303	035101901303	M10	17	18	14	2.7	22.0	100	
035102722003	035102711303	035102701303	M10	17	26	22	2.7	22.0	100	
035122122003	035122111303	035122101303	M12	19	21	17	3.5	25.5	100	
035123122003	035123111303	035123101303	M12	19	31	27	3.5	25.5	100	
035162722003	035162711303	035162701303	M16	24	27	23	4.4	31.5	100	
035164022003	035164011303	035164001303	M16	24	40	36	4.4	31.5	50	
035203322003	035203311303	-	M20	30	32	29	5.0	38.7	50	
035204922003	035204911303	035204901303	M20	30	48	45	5.0	38.7	50	

## Schrauben- und Mutternschutzkappen

SR 1802

LDPE

- Wahlweise in Schwarz, Weiß oder Grau erhältlich
- Schützen Schrauben und Muttern gegen Verwitterung und Missbrauch
- Für ein ansprechendes Endprodukt



Metrisch - passend für Gewindebolzen nach DIN 933

Artikelnummer			Für Bolzengröße	Maße (mm)		Stück/VPE
Schwarz	Grau	Weiß		d		
15211	494801	12924	M5	7.9	5000	
12837	494802	12722	M6	9.8	5000	
12838	494803	12723	M8	12.8	5000	
12839	494804	12724	M10	16.8	2500	
12840	494805	12725	M12	18.8	2000	
12841	494806	12726	M14	21.8	1200	
12842	494807	12727	M16	23.8	1000	
12955	494808	12836	M18	26.8	1500	
12970	494809	12920	M20	29.8	1200	
12046	494810	12921	M22	31.8	800	
12893	494811	12892	M24	35.7	500	

Zollmaß - passend für Gewindebolzen nach ISO 4017

Artikelnummer			Für Bolzengröße	Maße (mm)		Stück/VPE
Schwarz	Weiß			d		
110824	110825		M10	15.8	2500	
110820	110821		M12	17.8	2000	
110822	110823		M14	20.8	1200	

Zollmaße - UNF

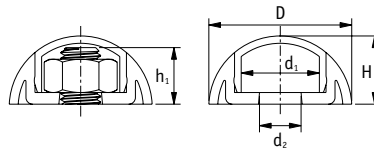
Artikelnummer			Für Bolzengröße	Maße (mm)		Stück/VPE
Schwarz	Grau	Weiß		d		
10882	494812	10883	1/4	10.9	5000	
10886	494813	10887	7/16	15.8	2500	
12840	494805	12725	1/2	18.8	2000	
12842	494807	12727	5/8	23.8	1000	

## Sicherheitsabdeckkappe

SR 2040

Polypropylen

- Ideal für Spielgeräte und Möbel für den Außenbereich
- In sechs verschiedenen Farben erhältlich



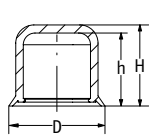
Artikelnummer Basis	Artikelnummer Kappe	Farbe	Muttergröße	Maße (mm)					Stück/VPE
				D	d1	d2	H	h1	
036001100811	036001200811	Grün	M6	25.0	13.5	6.3	12.0	9.5	250
036001108711	036001208711	Blau	M6	25.0	13.5	6.3	12.0	9.5	250
036001113111	036001211311	Weiß	M6	25.0	13.5	6.3	12.0	9.5	250
036001114111	036001211411	Schwarz	M6	25.0	13.5	6.3	12.0	9.5	250
036001112411	036001212411	Rot	M6	25.0	13.5	6.3	12.0	9.5	250
036001113211	036001213211	Gelb	M6	25.0	13.5	6.3	12.0	9.5	250
036003100811	036003200811	Grün	M8	32.0	17.0	8.3	14.0	11.5	250
036003108711	036003208711	Blau	M8	32.0	17.0	8.3	14.0	11.5	250
036003113111	036003211311	Weiß	M8	32.0	17.0	8.3	14.0	11.5	250
036003114111	036003211411	Schwarz	M8	32.0	17.0	8.3	14.0	11.5	250
036003112411	036003212411	Rot	M8	32.0	17.0	8.3	14.0	11.5	250
036003113211	036003213211	Gelb	M8	32.0	17.0	8.3	14.0	11.5	250
036005100811	036005200811	Grün	M10	38.0	21.4	10.3	17.0	14.0	100
036005108711	036005208711	Blau	M10	38.0	21.4	10.3	17.0	14.0	100
036005113111	036005211311	Weiß	M10	38.0	21.4	10.3	17.0	14.0	100
036005114111	036005211411	Schwarz	M10	38.0	21.4	10.3	17.0	14.0	100
036005112411	036005212411	Rot	M10	38.0	21.4	10.3	17.0	14.0	100
036005113211	036005213211	Gelb	M10	38.0	21.4	10.3	17.0	14.0	100
036007100811	036007200811	Grün	M12	43.0	23.6	12.4	20.5	16.5	100
036007108711	036007208711	Blau	M12	43.0	23.6	12.4	20.5	16.5	100
036007113111	036007211311	Weiß	M12	43.0	23.6	12.4	20.5	16.5	100
036007114111	036007211411	Schwarz	M12	43.0	23.6	12.4	20.5	16.5	100
036007112411	036007212411	Rot	M12	43.0	23.6	12.4	20.5	16.5	100
036007113211	036007213211	Gelb	M12	43.0	23.6	12.4	20.5	16.5	100

## Schnappbefestigungs-Schutzkappen

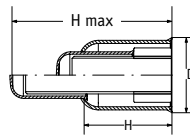
SR 1113

LDPE

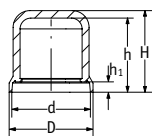
- Typ 2 schützt die Beilegscheibe zusätzlich zur Mutter bzw. Gewinde
- Typ 3 und 4 haben einen ausziehbaren Kopf zum Schutz von langen Gewinden



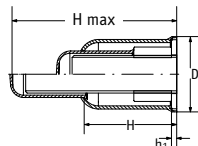
Typ 1



Typ 3



Typ 2



Typ 4

## Bolzenschutzkappen

Artikelnummer	Typ	Für Größe	Maße (mm)					Stück/VPE
			D	d	H	h	h1	
463627	1	M6	13.9	-	6.1	5.4	-	1000
463628	1	M8	18.8	-	9.3	7.9	-	1000
463629	1	M10	23.8	-	11.3	9.8	-	1000
463630	1	M12	26.5	-	13.7	12.2	-	1000
463631	1	M14	30.0	-	21.0	19.0	-	1000
463632	1	M16	34.5	-	19.0	17.3	-	1000
463634	1	M20	41.0	-	25.7	23.7	-	1250
463636	1	M24	48.5	-	29.8	27.5	-	1000
463637	2	M6	14.5	13.5	8.0	7.0	1.6	1000
463638	2	M8	19.8	17.5	11.7	10.7	1.6	1000
463639	2	M10	24.0	22.8	13.7	12.0	2.0	1000
463640	2	M12	26.5	24.0	16.6	15.0	2.5	1000
463642	2	M16	32.9	30.5	18.7	16.7	3.0	1000
463644	2	M20	41.0	39.3	27.5	24.7	3.0	1250
463645	2	M22	44.1	42.5	31.7	29.6	3.0	1000
463646	2	M24	48.5	46.5	34.3	31.5	4.0	1000

## Mutterschutzkappen

Artikelnummer	Typ	Für Größe	Maße (mm)					Stück/VPE	
			D	d	H	H max	h		h1
463647	1	M6	14.5	-	12.0	-	10.6	-	1000
463648	1	M8	18.6	-	14.7	-	13.0	-	1000
463649	1	M10	24.0	-	17.3	-	15.3	-	1000
463650	1	M12	26.5	-	18.8	-	17.5	-	1000
463652	1	M16	32.5	-	32.4	-	31.0	-	1250
463654	1	M20	40.7	-	35.8	-	33.7	-	1250
463656	1	M24	48.3	-	39.5	-	37.6	-	1250
463657	2	M6	14.6	13.7	14.3	-	13.0	1.6	1000
463658	2	M8	19.0	17.5	15.5	-	14.0	1.7	1000
463659	2	M10	24.0	22.0	18.5	-	17.0	2.0	1000
463660	2	M12	26.5	24.5	21.5	-	20.2	2.5	1000
463662	2	M16	33.1	31.4	35.5	-	33.7	3.0	1250
463664	2	M20	41.5	39.2	39.2	-	36.7	3.0	1250
463665	2	M22	43.6	41.1	41.4	-	39.2	3.0	1250
463666	2	M24	48.6	47.0	43.5	-	41.0	4.0	1000
463667	3	M10	23.8	-	18.0	35.0	-	-	500
463668	3	M12	26.5	-	15.0	49.0	-	-	500
463670	3	M16	32.3	-	24.0	62.0	-	-	500
463672	3	M20	40.7	-	32.0	92.0	-	-	500
463674	3	M24	48.6	-	69.0	98.0	-	-	500
463676	4	M12	26.5	24.5	23.0	50.0	-	2.5	500
463680	4	M20	41.5	39.2	35.0	95.0	-	3.0	500
463682	4	M24	48.8	46.5	73.0	102.0	-	4.0	500

# SCHNELL UND EINFACH: PRÄSENTIEREN SIE IHR PRODUKT GANZ EINFACH

Es ist ganz einfach, Ihre Werbebotschaften zu vermitteln. Mit unseren magnetischen Deckenhaken lassen sich Schilder und Werbematerial schnell an Deckenschienen aufhängen und ebenso schnell wieder entfernen, ohne Rückstände zu hinterlassen oder Schäden zu verursachen.

Unsere selbstklebenden Deckenclips bieten vielfältige Befestigungsoptionen für alle möglichen Anwendungen. Wie Sie es auch betrachten, wir haben eine günstige und einfache Lösung für Sie, um Ihre Schilder aufzuhängen.

KAUFEN  
SIE AUCH  
**ONLINE** EIN

Wir präsentieren unsere Produkte nicht nur auf Papier. Entdecken Sie auch unseren Onlineshop mit exklusiven Onlineartikeln.

[www.essentracomponents.de](http://www.essentracomponents.de)



## Gasflaschen-Schutznetze

SR 1027

LDPE

- Geeignet für unregelmäßige Formen
- Ideal zum äußeren Schutz von Gasflaschen
- Bietet Schutz vor Lager- oder Transportschäden
- Lieferung erfolgt in handlichen Spenderboxen



## Bolzenschutznetze

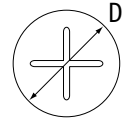
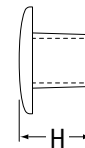
Artikelnummer	Durchmesser (mm)	Farbe	Stück/VPE
466800	6-17	Orange	250m
466801	10-25	Schwarz	250m
461073	15-35	Natur	2 Rollen x250m
466802	25-60	Violett	50m
461074	25-80	Natur	2 Rollen x250m
466803	50-100	Rot	50m
466804	100-200	Gelb	50m
466805	200-400	Blau	50m
466806	200-400	Violett	50m

## Gartenrohrkappen

SR 1203

PVC

- Schützt vor Verletzungen durch offene Rohrenden
- Passend für Rohre mit Durchmessern von 6 bis 12 mm



Artikelnummer	Farbe	Maße (mm)		Stück/VPE
		H	D	
110601	Gelb	24.0	33.0	2500
110607	Grün	24.0	33.0	2500



# FRAGEN? RUFEN SIE UNS AN

Unser freundliches und kompetentes Verkaufsteam hilft Ihnen gerne dabei, das richtige Produkt für Ihre Anwendung zu finden.

**Telefon: 0180 389 0089**  
[www.essentracomponents.de](http://www.essentracomponents.de)

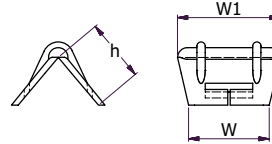


## Geschlitzter Kantenschützer

SR 1042

PP oder LDPE, schwarz

- Problemlose Montage durch Schlitzform
- Polypropylen-Modell für Metallbänder



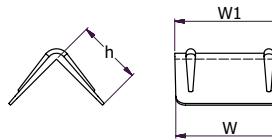
Artikelnummer		Bandbreite (mm)	Maße (mm)			Rohmaterial	Farbe	Stück/VPE
Kein Schlitz	Schlitz		W	W1	h			
110243	110244	18.0	30.0	40.0	25.0	LDPE	Schwarz	2000
110247	110248	18.0	30.0	40.0	25.0	Polypropylen	Schwarz	2000
110245	110246	28.0	40.0	40.0	40.0	LDPE	Schwarz	1000
-	110250	28.0	40.0	40.0	40.0	Polypropylen	Schwarz	1000

## Standard Kantenschützer

SR 1042

LDPE

- beliebter Schutz für Kunststoffstraffer



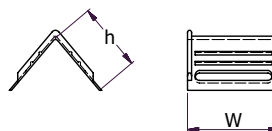
Artikelnummer		Bandbreite (mm)	Maße (mm)			Farbe	Stück/VPE
Kein Schlitz	Schlitz		W	W1	h		
51563	-	19.0	26.3	33.3	26.3	Natur	2000
12660	-	24.0	29.4	29.3	21.9	Natur	2000
10180	-	28.0	44.3	45.2	27.0	Natur	1000
802802	-	28.0	44.3	45.2	27.0	Schwarz	2000
51564	-	28.3	43.6	43.7	28.4	Natur	2000
800234	-	28.3	43.6	43.7	28.4	Schwarz	1000
-	89395	35.8	48.4	64.7	45.8	Natur	600

## Geschlitzter Kantenschützer - Schwere Ausführung

SR 1042

LDPE oder LLDPE, natur

- Für viele unterschiedliche Straffer- und Gurtbändergrößen/-arten geeignet



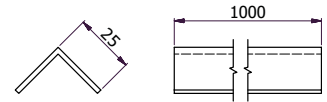
Artikelnummer	Bandbreite (mm)	Maße (mm)		Rohmaterial	Farbe	Stück/VPE
		W	h			
803759	55.0	65.3	46.2	LDPE	Natur	1000
12507	55.0	65.3	46.2	LLDPE	Natur	500

## Kantenschutzwinkel

SR 1042

LDPE, schwarz

- Ideal zum Schutz freiliegender Kanten an Palettenware
- Lieferung in Vorschnittmengen zu je 1m



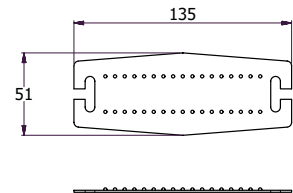
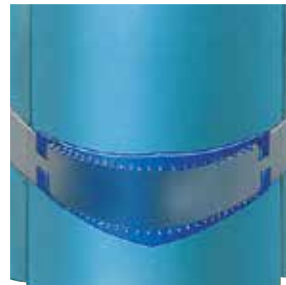
Artikelnummer 39856	Stück/VPE 50 x 1m
------------------------	----------------------

## Schutzband

SR 1042

HDPE, blau

- Speziell zur Anwendung in Verbindung mit Stahlbändern
- Flexibler Kantenschutz, besonders geeignet für unregelmäßige Formen



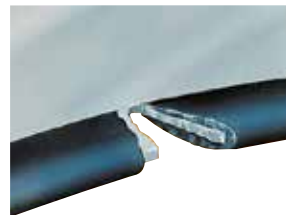
Artikelnummer 10203	Bandbreite (mm) 19.0	Stück/VPE 1000
------------------------	-------------------------	-------------------

## Kantenschützer

SR 1050

PVC, schwarz

- Sicherheitsprodukt
- Schützt scharfe sowie empfindliche Kanten
- Geeignet für unregelmäßige Formen
- Wird auf praktischen 50 m Spenderrollen geliefert



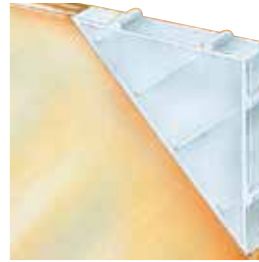
Artikelnummer	Plattendicke (mm)	Gesamtbreite (mm)	Stück/VPE
32343	0.8-1.2	7.0	50m
34074	1.0-2.0	8.0	50m
34075	1.5-2.8	9.5	50m
34076	2.7-3.8	10.5	50m
34077	3.7-5.2	11.0	50m
34078	5.3-6.8	13.0	50m

## Eckschützer

SR 1041

LDPE / Polypropylen nur Typ 5

- Wirksamer Materialschutz während Transport und Lagerung



Typ 1 - Standard-Eckschützer



Typ 2 - Tischkantenschutz

Artikelnummer	Typ	Maße (mm)		Farbe	Stück/VPE
		Plattendicke	Schenkellänge		
12321	1	0.8-1.2	32.0	Natur	5000
10277	1	2.0-3.0	45.0	Natur	5000
51800	2	22	22 x 45 x 45	Natur	2000
112736	3	4	45	schwarz	1000
110833	3	4	45	Natur	1000
112737	3	6	45	schwarz	1000
110834	3	6	45	Natur	1000
112738	3	8	45	schwarz	1000
112739	3	10	45	schwarz	1000
112740	3	12	45	schwarz	1000
112741	3	15	55	schwarz	500
112742	3	18	55	schwarz	500
112743	3	20	55	schwarz	500
112744	3	22	55	schwarz	500
112745	3	24	55	schwarz	400
112746	3	25	55	schwarz	400
112747	3	28	55	schwarz	400
112748	3	30	55	schwarz	250
112749	3	32	55	schwarz	250
112750	3	38	55	schwarz	250
112751	3	40	55	schwarz	250
112752	3	47	55	schwarz	250
110796	4	20	45	Weiß	250
39861	4	30	45	Weiß	250
36241	4	40	45	Weiß	500
463490	4	40	45	schwarz	500
112753	5	15-35	55	schwarz	500
112754	5	35-60	70	schwarz	250
36240	6	34	45	schwarz	350



Typ 3 - Standard-Eckschützer



Typ 4 - schwere Ausführung



Typ 5 - spreizbar



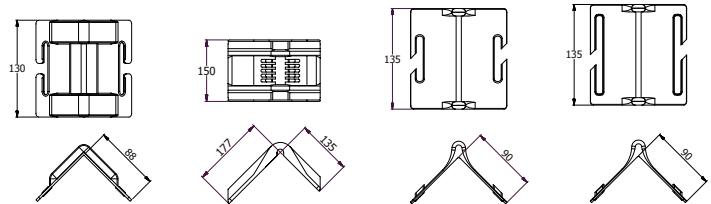
Typ 6 - offen

## Robuster Eckschützer

SR1177

Polypropylen

- Robuster Eckschützer für Schwerlasten
- Sicherung erfolgt mit Riemen (nicht im Lieferumfang enthalten)



Typ 1

Typ 2

Typ 3

Typ 4

Artikelnummer	Typ	Streifenbreite Max. (mm)	Stück/VPE
498744	1	50	4
498745	2	50	4
498746	3	50	4
498747	4	70	4

# NOCH MEHR AUSWAHL AUF UNSERER **WEBSITE.**

MEHR ALS  
**35.000**  
PRODUKTE  
ONLINE

KNEBEL-  
KLEMMEN  
LEITERPLATTEN-  
FÜHRUNGEN  
UND -GRIFFE



KD-  
BEFESTIGUNGEN

REGALSTÜTZEN



VOLLFLANSCH-  
DICHTUNGEN  
ANHEBE-  
KOMPONENTEN

VERTEILER- UND  
GEHÄUSEBOXEN

DÄMPFER

KABELDURCH-  
FÜHRUNGEN



**GERÜSTMATERIAL**



**SCHILDER- UND  
DRUCKBEFES-  
TIGUNGEN**



**LED-  
ZUBEHÖR**



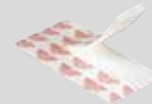
**SCHRUMPFISCHLÄUCHE**



**FERRITE**



**BÄNDER**



**SICHERHEITS-  
DICHTUNGEN**



**IGUS**



**TEL: 0180 389 0089** (Festnetzpreis 9ct/Min., Mobilfunkpreis max, 42 ct/Min.)  
**FAX: 0180 389 0980 • [www.essentracomponents.de](http://www.essentracomponents.de)**